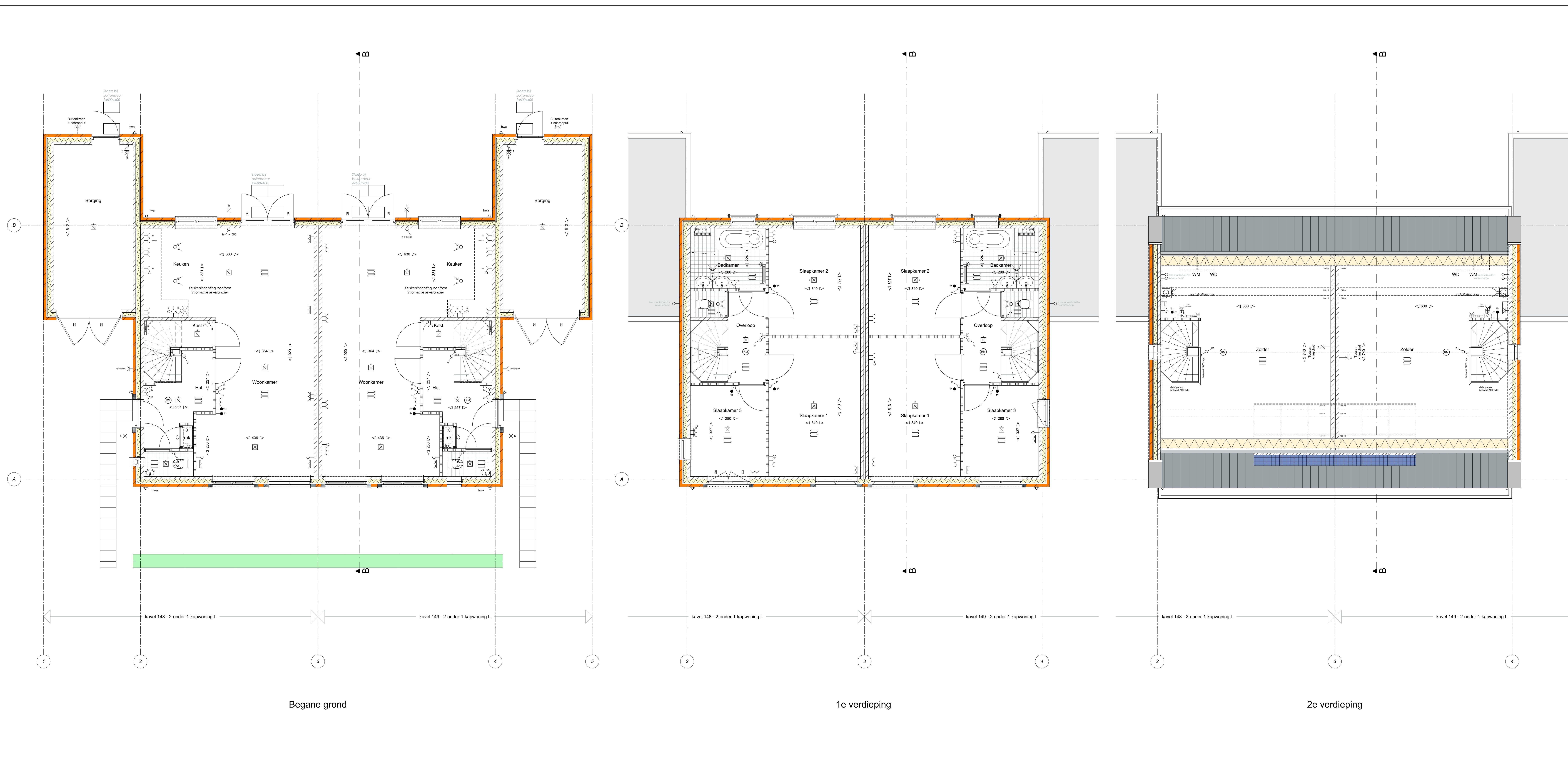




- Bouwkundig**
- 100-100-100120 gestreken-spon-oxide kalkzandsteen
  - 100mm schuim metaalwolk
  - 100/120mm kalkzandsteen
  - 75/100mm gestreken scheidingswand
  - spijlwerk vloer
  - centraal verwarming unit
  - mechanische ventilatie stuurgang
  - rvv unit
  - radator
  - oplossings warmte in wanden
  - ventilatie rooster
  - rvv afzuigkap
  - ventilatie rooster
  - ventilator
  - hemel water afvoer
  - valdele bodem
  - Buikman + schrijpout
- Installaties**
- HOOGDRUKAFSLUITER - REU LICHTTIG  
 ontluchting/afsluiting standaard volgens NEN 2127  
 volgens opvoelbaarheidsnorm of tekening(en) installateur
- ROOLRIS  
 ontluchting standaard NEN 3115 en NEN 3116  
 volgens opvoelbaarheidsnorm of tekening(en) installateur  
 en te afsluiten op afsluiten van het gemeentecolofn volgens plaatselijk voorschriften
- VENTILATE  
 mechanische afzuigsystemen en natuurlijke keuzen conform NEN 1007 en NEN 1008  
 volgens opvoelbaarheidsnorm of tekening(en) installateur
- Renvooi: Afkortingen**
- KE Keuken
  - B Badkamer
  - VM Wasmachine
  - KP Kookplaat
  - AT Afzuigkap
  - CY CV-Kaas
  - MV Mechanische ventilatie
  - TR Thermorollet
  - WM Wasmachine
  - WD Wastafel
- Renvooi: Installatie**
- Wisselcontactor
  - Eénzijdige Schakelaar
  - Twee Schakelaar
  - Eenfase wandcontactdoos
  - Dubbelfase wandcontactdoos (Budoos)
  - Gaasrookring
  - Inbouwdoos met 220V rdp - mechanische ventilatie
  - Bedrade thermorollet leding (4x0,8)
  - Teltoon aansluiting
  - Centrale ontluchting
  - Oplossing (du. flexibel) Centrale ontluchting / Data/ elektric.
  - Centrale ontluchting badkamer met -Aansluit. -Waterleiding. -Verwarming
  - Bechler
  - Zomer
  - Hand schrijpout
  - Plafond schrijpout
  - Rodimeter
  - Inbouwdoos met schakelaar voor ev-paralen 220V
  - Eenfase wandcontactdoos fbr-radator
  - Deur-actief Bopdeur
  - Deur Pannel



**VFO**  
 VFO Architects | Urban design by  
 For architectural design  
 Interior | product design  
 Urbanism and planning  
 Architectural advisory

Werknummer: **2018112.1**  
 Project: **35 woningen KVL  
 Dorp fase II in  
 Oosterwijk**

Tekeningnummer: VT148  
 Onderdeel: Kavel 148 & 149 - 2-  
 onder-1-  
 kapwoning L

Fase: **Vloerplan**  
 Status: **DEFINITIEF**

Schaal: 1:100, 1:50  
 Omschrijving: -

Datum: vrijdag 9 november 2018