



GEVELS
SCHAAL 1:100

ZUIDGEVEL BLOK B



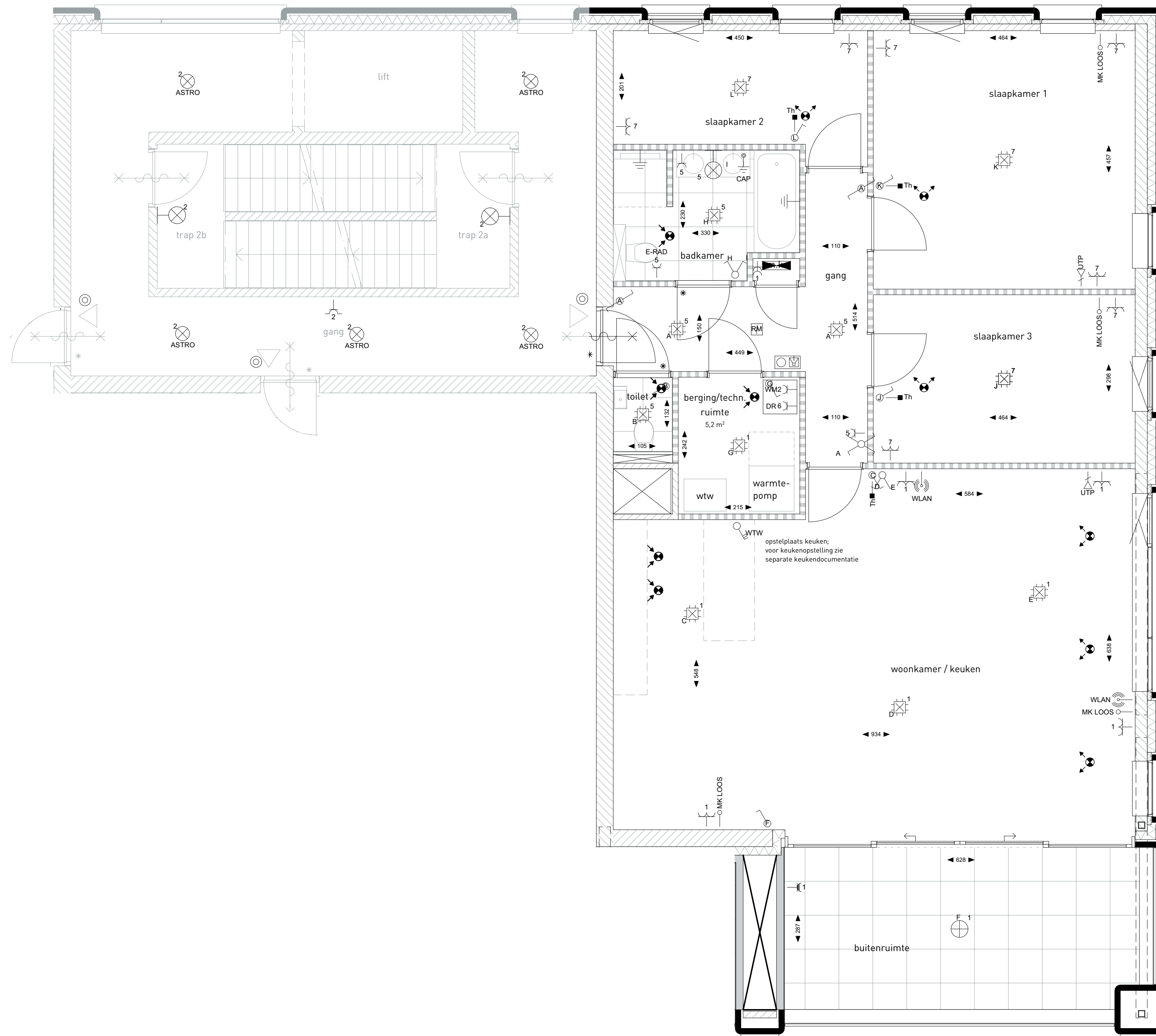
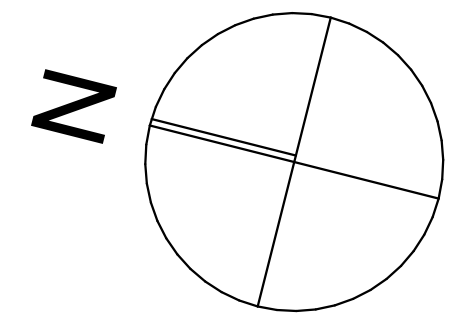
OOSTGEVEL BLOK B



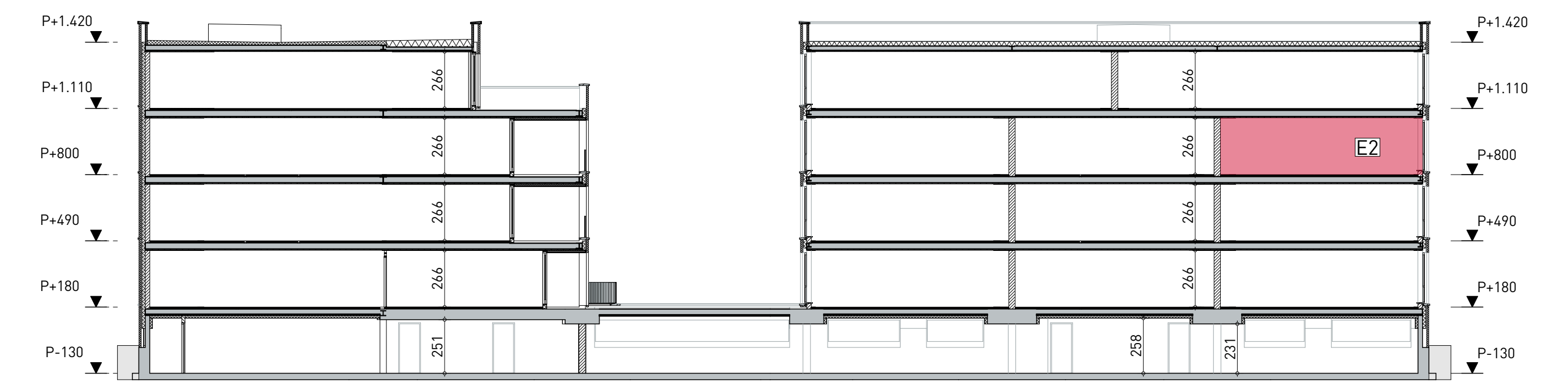
OOSTGEVEL BLOK A



WESTGEVEL BLOK B



PLATTEGROND
SCHAAL 1:50



DOORSNEDE
SCHAAL 1:200
Doorsnede geeft enkel en alleen de locatie in het appartementencomplex weer.

ALGEMEEN

- kleine wijzigingen voorbehouden.
- aan de maatvoering kunnen geen rechten worden ontleend.
- maatvoering betreft "circa-maten" en is aangegeven in centimeter
- elektra-aansluitpunten, keukenopstelling, ventilatiepunten, radiatoren en rookmelder zijn indicatief aangegeven
- het is mogelijk dat niet alle symbolen van toepassing zijn op uw woningtype
- keukens conform nul-tekening keukenleverancier
- badkamer conform nul-tekening leverancier badkamer
- opstelling installaties en leidingschachten zijn indicatief

INSTALLATIES

- AFKORTINGEN INSTALLATIES**
- w/p = warmtepomp
 - wv = ventilatie unit [WTW]
 - mk = meterkast
 - E-rad = elektrische radiator
 - wm = opstelplaats wasmachine
 - wd = opstelplaats wasdroger

- AFKORTINGEN SCHAKELAARS**
- th = thermostaat

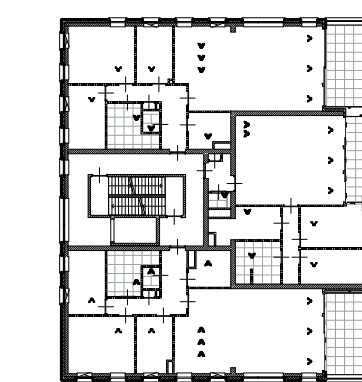
- enkele schakelaar
- serie schakelaar
- wissel schakelaar
- kruis schakelaar
- centraaldoos
- plafondlichtpunt (excl. armatuur)
- armatuur wand
- wandcontactdoos
- dubbele wandcontactdoos (verticaal)
- dubbele wandcontactdoos (horizontaal)
- wandcontactdoos periplex
- loze leiding
- utp aansluiting
- wlan aansluiting

- ventilatieventiel plafond, toevoer
- ventilatieventiel plafond, afzuiging
- intercom
- rookmelder
- thermostaat
- wv-regelaar
- ruimte v.z.v. aardmat
- deurbel, drukker
- centraal aardpunt
- aardpunt
- meterkast

BOUWKUNDIG

- aanduiding entree
- maatvoering
- zelfsluitende deur
- warmtepomp
- wtw-unit
- verdeler vloerverwarming
- opstelplaats wasmachine/droger

- metselwerk
- kalkzandsteen
- lichte scheidingwand
- isolatie
- tegelwerk toilet/badkamer
- deur v.v. dorpel
- vluchtroute aanduiding



SITUERING

