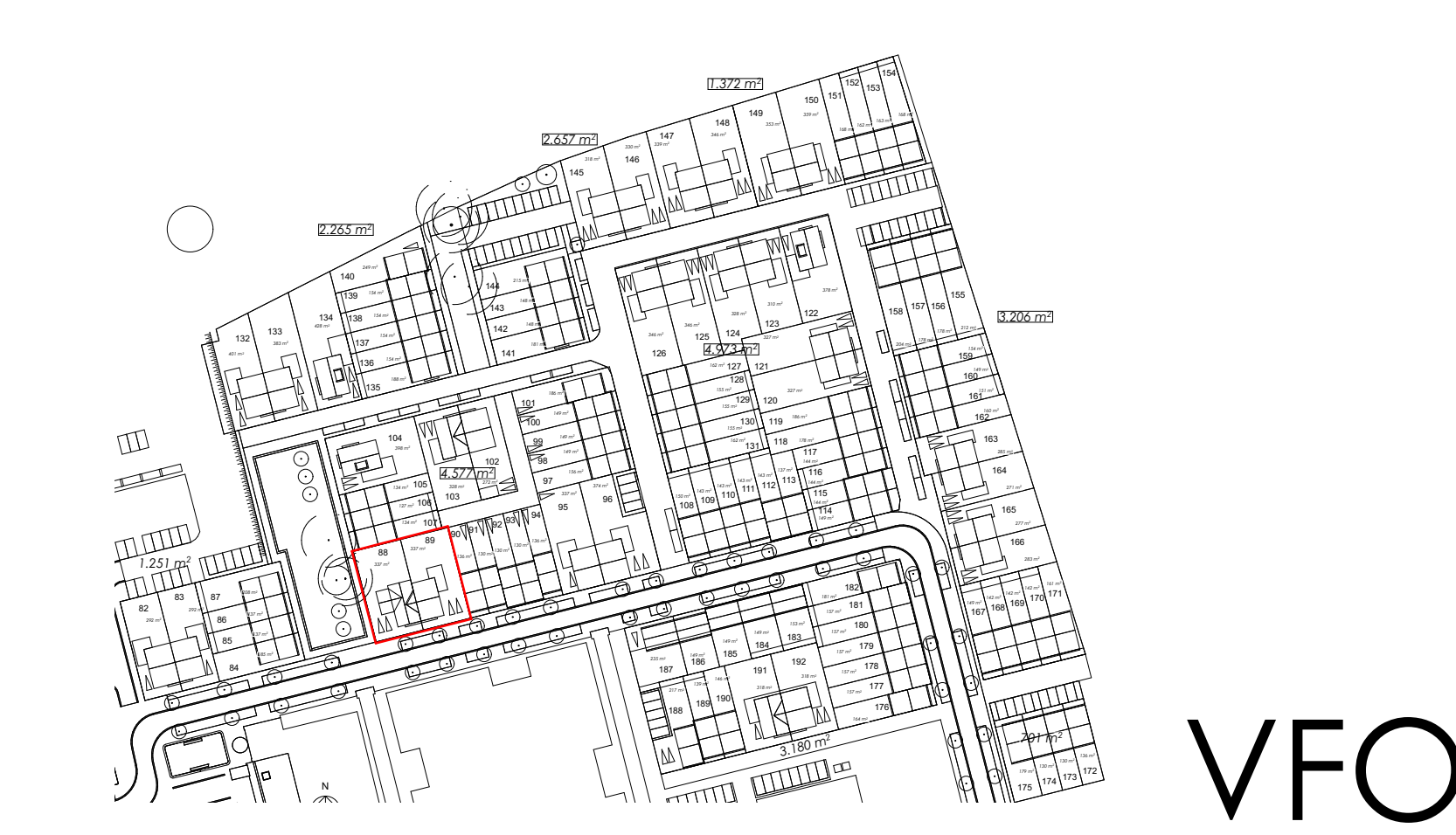
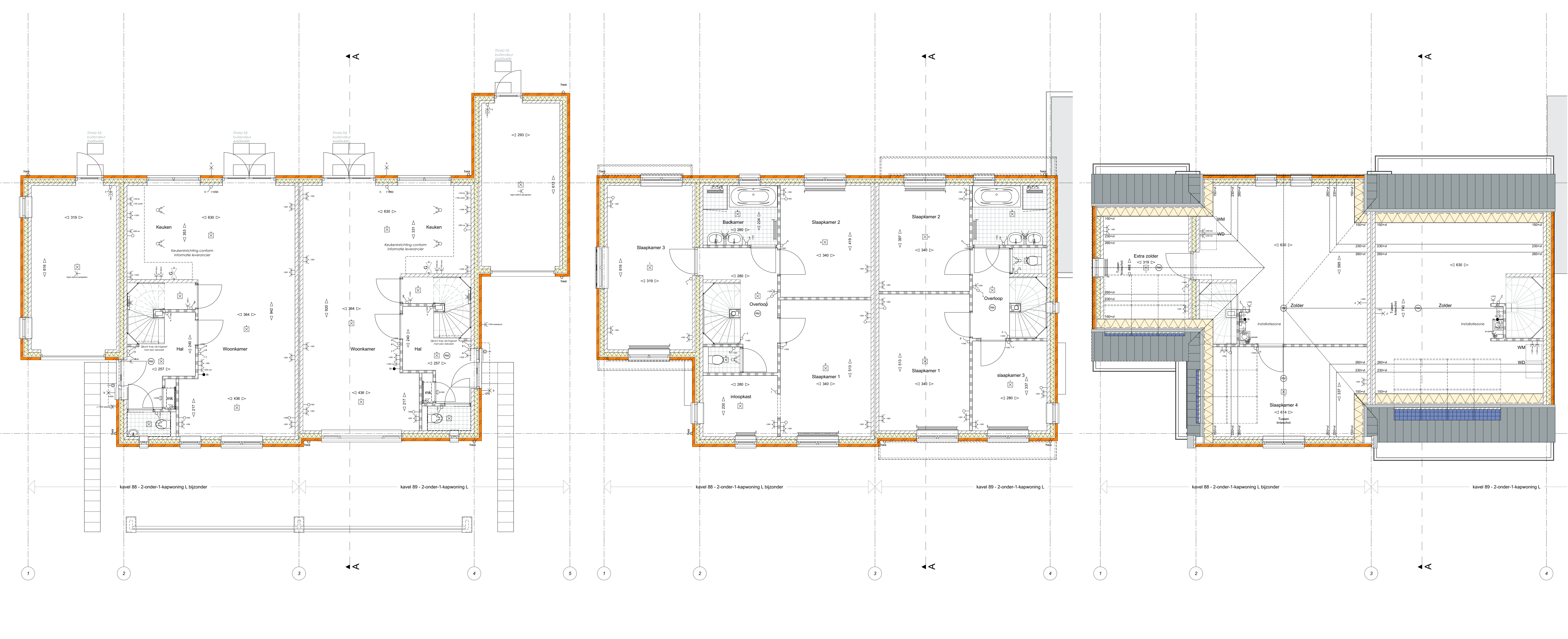


- Bouwkundig**
- 100-100-100/120 gestroopt-sponisolade kalkzandsteen
  - 100mm schoon metaalwerk
  - 100/120mm kalkzandsteen
  - 75/100mm gestroopt-schotdijgewand
  - spijlwerk vloer
- Installaties**
- RICHTLIJNEN  
 Bouwvoorschrift voor het ontwerp van een woning met een oppervlakte van maximaal 120 m<sup>2</sup> volgens de eisen van de NEN 3110 en NEN 3114 volgens de eisen van de NEN 3110 en NEN 3114 volgens de eisen van de NEN 3110 en NEN 3114 volgens de eisen van de NEN 3110 en NEN 3114
- VENTILATIE  
 mechanische afvoer van warmte naar buiten volgens NEN 1087 en NEN 1088 volgens de eisen van de NEN 3110 en NEN 3114 volgens de eisen van de NEN 3110 en NEN 3114
- Renvooi: Afkortingen**
- KE Keuken
  - B Badkamer
  - WV Woonkamer
  - KP Keukenplaat
  - AV Afvalput
  - CV CV-ketel
  - MV Mechanische ventilatie
  - TR Thermoroccur
  - WM Wasmachine
  - WD Wastafel
- Renvooi: Installatie**
- Wisselschakelaar
  - Eénzijdige schakelaar
  - Tweezijdige schakelaar
  - Tweezijdige schakelaar met
  - Dubbele wandcontactdoos (Budoos)
  - Gasaanraking
  - Inbouwschakelaar met 230V trap - mechanische ventilatie
  - Bedrade thermocoupling (40.6)
  - Teltoon aansluiting
  - Centrale interne instelbare aansluiting
  - Aansluiting (duo) telefoon / Centrale antenne / Data
  - Centrale aansluiting badkamer met
  - Aanraket - Waterleiding - Verwarming
  - Beheerder
  - Zonnelamp
  - Handlichtpunt
  - Rechtslichtpunt
  - Rodimeter
  - Inbouwschakelaar met schakelaar voor bv panelen



**VFO**  
 VFO Architects | Urban design by  
 For architectural design  
 Interior | product design  
 Urbanism and planning  
 Architectural advisory

Wetnummer: **2016408.1**  
 Project: **50 woningen KVL  
 Dorp fase I in  
 Oosterwijk**

Tekeningnummer: **VT088**  
 Onderdeel: **Kavel 88 & 89 - 2-onder-1-  
 kapwoning L/bijzonder + L**

Fase: **Verkoopsfase**  
 Status: **DEFINITIEF**

Schaal: **1:100, 1:50**  
 Omschrijving: **-**

Datum: **vrijdag 22 september 2017**

Begane grond

1e verdieping

2e verdieping