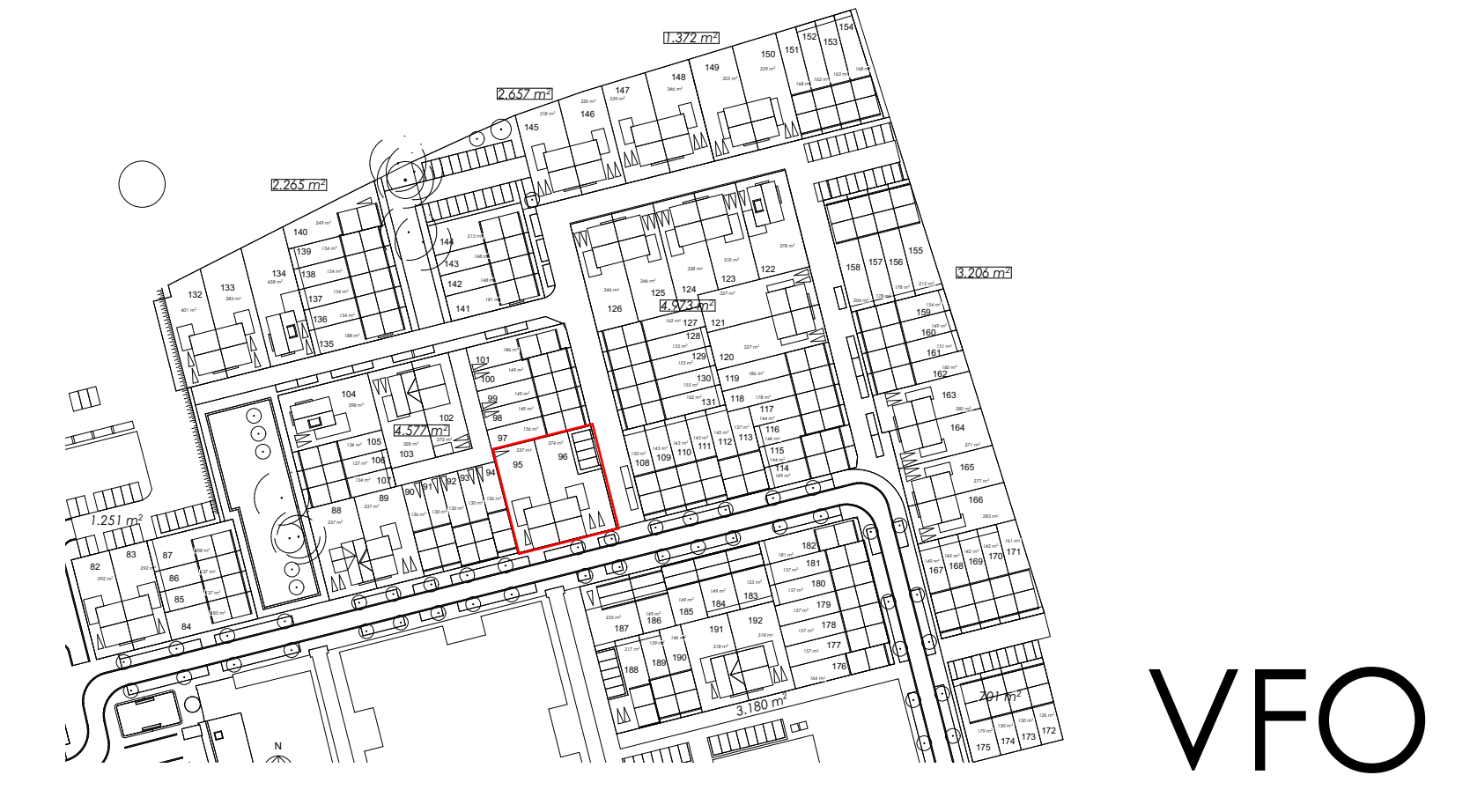
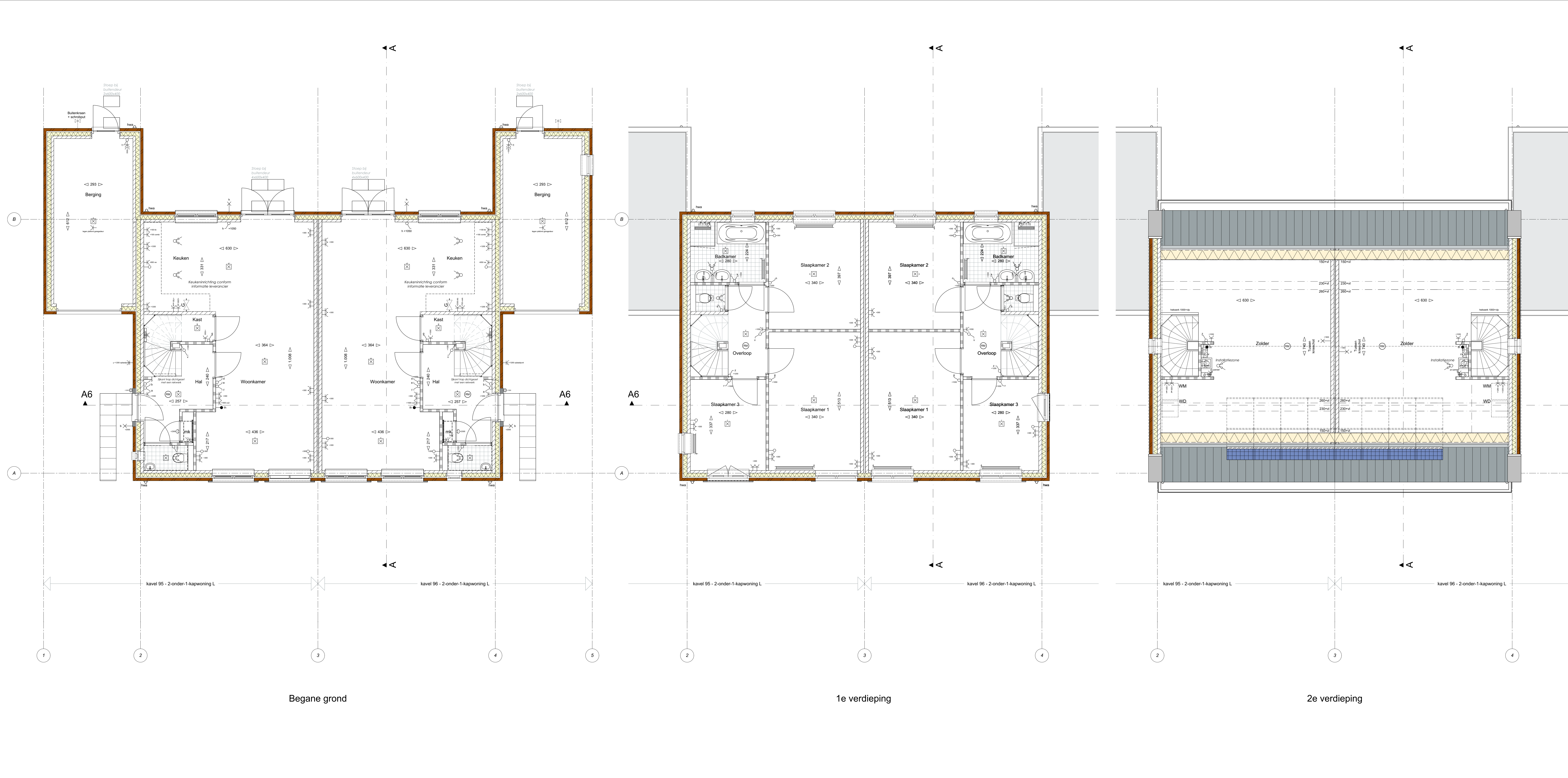


- Bouwkundig**
- 100-100-100/120 gestroopt-spon-geïsoleerde kalkzandsteen
 - 100mm schuim metaalwolk
 - 100/120mm kalkzandsteen
 - 75/100mm gestroopt-schotdijkgewand
 - spijlwerk vloer
 - centraal verwarming unit
 - mechanische ventilatie stuurgang unit
 - rvv unit
 - radelaar
 - oplossings warmtepomp en ventilatie
 - instroomer
 - ventilatie rooster
 - rvv afsluipgat
 - ventilatie rooster
 - ventilator
 - hottel water afsluip
 - afsluip bodem
 - Buitemaan + schuipput
- Installaties**
- HOUWERSAPPARAAT - REU LICHTING
 ontworpen/afgeleverd overeenkomstig NEN 2127
 volgens opbouwvoorschriften of tekening(en) installateur
- RIJSLING
 overeenkomstig NEN 2111 en NEN 2112
 volgens opbouwvoorschriften of tekening(en) installateur
 en te stellen op afsluip van het gemeentecollocatie gebied, zonodig voorzien van
- VENTILATIE
 mechanische afzuigsystemen en natuurlijke keuzen conform NEN 1007 en NEN 1008
 volgens opbouwvoorschriften of tekening(en) installateur
- Renvooi: Afkortingen**
- KR Kruislat
 - B Bolder
 - VW Vuurrooster
 - KP Kookplaat
 - AK Afzuigkap
 - CY Cycluskast
 - MEV Mechanische ventilatie
 - TR Thermocoudeur
 - WM Wasmachine
 - WD Wasdroger
- Renvooi: Installatie**
- Wisselschakelaar
 - Eénkledige schakelaar
 - Twee schakelaar
 - Twee wandcontactdozen
 - Dubbelt wandcontactdozen (buddoos)
 - Gaasrookring
 - Inbouwdoos met 230V rdp - mechanische ventilatie
 - Bedrade thermocoudeur (40/50)
 - Teltoon aansluiting
 - Centrale externe instelbare aansluiting
 - Lampdring (bv. Teltoon/ Centrale antenne / Data)
 - Centrale aansluiting badkamer met -Aansluit - waterleiding - verwarming
 - Bedrukker
 - Zonnelamp
 - Hand schakelaar
 - Radiaal schakelput
 - Rookmelder
 - Inbouwdoos met schakelaar voor bv. panelen



VFO

VFO Architects | Urban design by
 For architectural design
 Interior | product design
 Urbanism and planning
 Architectural advisory

Werknummer: **2016408.1**
 Project: **50 woningen KVL
 Dorp fase I in
 Oosterwijk**

Tekeningnummer: VT095
 Onderdeel: Kavel 95 & 96 - 2-onder-1-
 kapwoning L
 Fase: Vloerplan
 Status: DEFINITIEF
 Schaal: 1:100, 1:50
 Omschrijving: -
 Datum: vrijdag 22 september 2017

VFO Architecten | BUREAU OOSTERWIJK | TEL: +31 (0) 46 466 37 00
 CONTOUR 1001 | 3114 XE Oosterwijk | TEL: +31 (0) 20 300 2072 | E: K.V.T. 27454002 | I: info@vfo.nl | www.vfo.nl