

2e verdieping  
1:50

**Algemeen**

De posities en aantallen van de ventilatiepunten, radiatoren + afmeting, knieschotten zijn indicatief.  
nader te bepalen n.a.v. ventilatie- en capaciteitsberekening na keuze uitbreidingsmogelijkheden en indelingsvarianten.  
De posities en aantallen hemelwaterafvoeren en PV-panelen kunnen na keuze uitbreidingsmogelijkheden afwijken.  
Keuken en sanitair volgens O-tekering leverancier

- \* Alle maten in centimeters
- \* Kleine wijzigingen voorbehouden
- \* Aan maatvoering kunnen geen rechten worden ontleend
- \* Positie installatiesymbolen zijn indicatief
- \* PV panelen en overige installaties zijn indicatief weergegeven
- \* Dakdoorvoeren zijn indicatief aangegeven

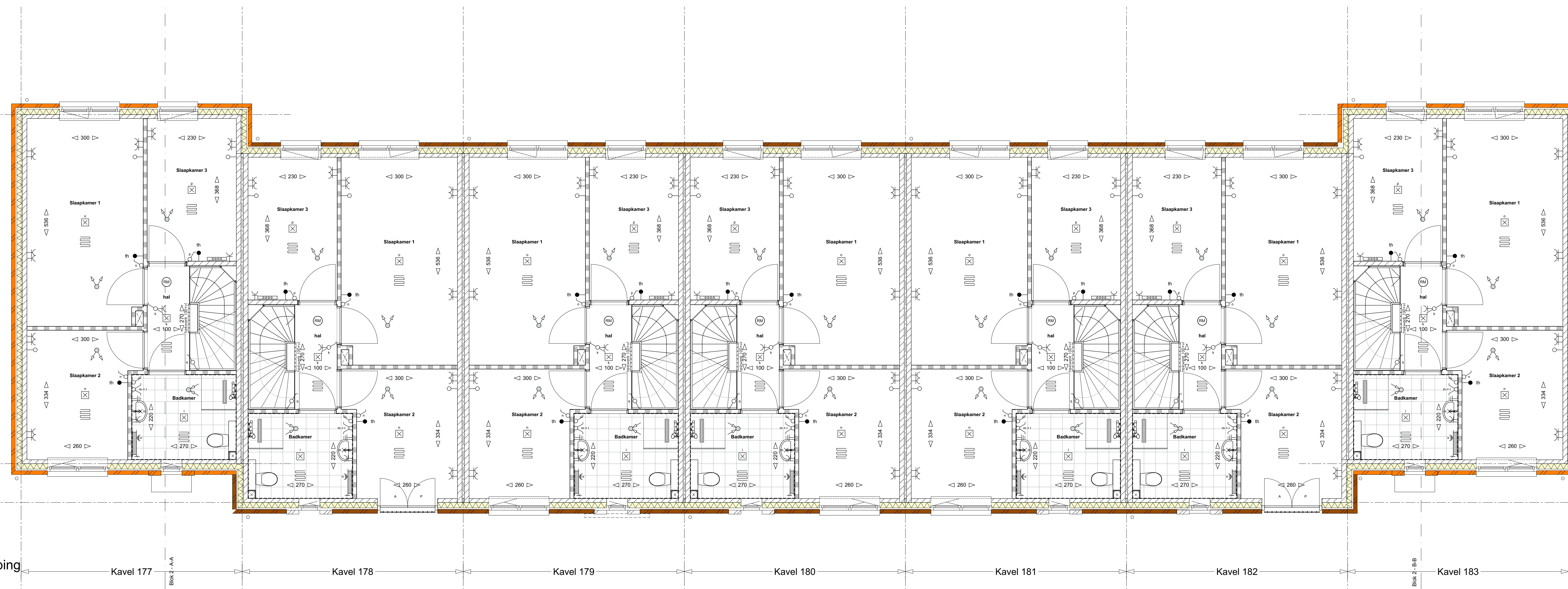
**Afkortingen**

- th thermostaat
- wm wasmachine
- wd wasdroger
- hwa hemelwaterafvoer

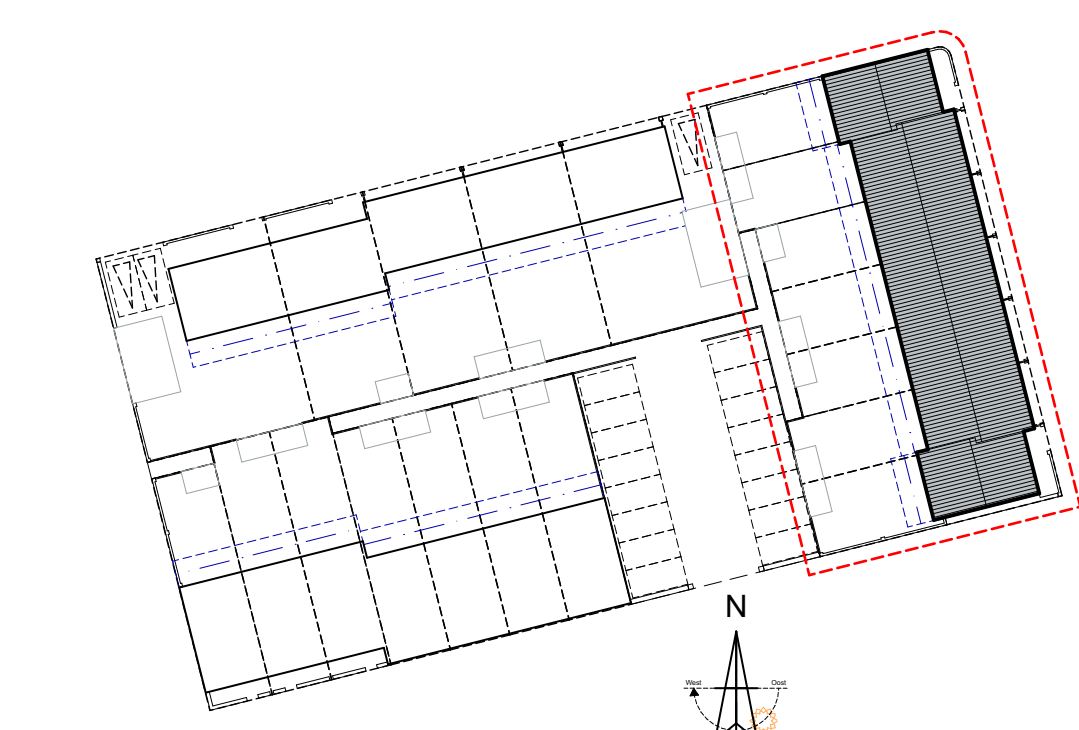
**Elektrische Installaties**

- wisselschakelaar
- enkelpolige Schakelaar
- serie Schakelaar
- enkele wandcontactdoos
- dubbele wandcontactdoos (duodoos)
- thermostaat
- 3-standen schakelaar
- utp aansluiting
- loze leiding l.b.v. telefoon / centrale antenne / data
- centrale aansluit badkamer met: - aardnet - waterleiding - verwarming
- bedrukker
- zoemer
- wand lichtpunt
- plafond lichtpunt
- rookmelder
- deur: actief (loopdeur)
- deur Passief

- gevelstenen (diverse kleuren)
- isolatie
- kalkzandsteen
- scheidingwand
- wandafwerking met tegels
- tegelwerk sanitaire ruimten
- betontegels achterpaden
- Luchtwarmtepomp (buitenunit)
- opstelplaats wasmachine en wasdroger
- verdelers cv + enkele wandcontactdoos
- Buitenrisaan
- plafondafzuigpunt mechanische ventilatie
- plafondtoevoerpunt mechanische ventilatie
- vloerverwarming
- elektrisch verwarmingselement



1e verdieping  
1:50



Werknummer: 2020308.1  
 Project: KVL dorp fase III te Oisterwijk  
 Tekeningnummer: VT201  
 Onderdeel: Blok 2 177-183 1e en 2e Verdieping  
 Fase: Verkoopfase  
 Status: Definitief  
 Schaal: 1:50  
 Opmerking:  
 Datum: vrijdag 1 oktober 2021