



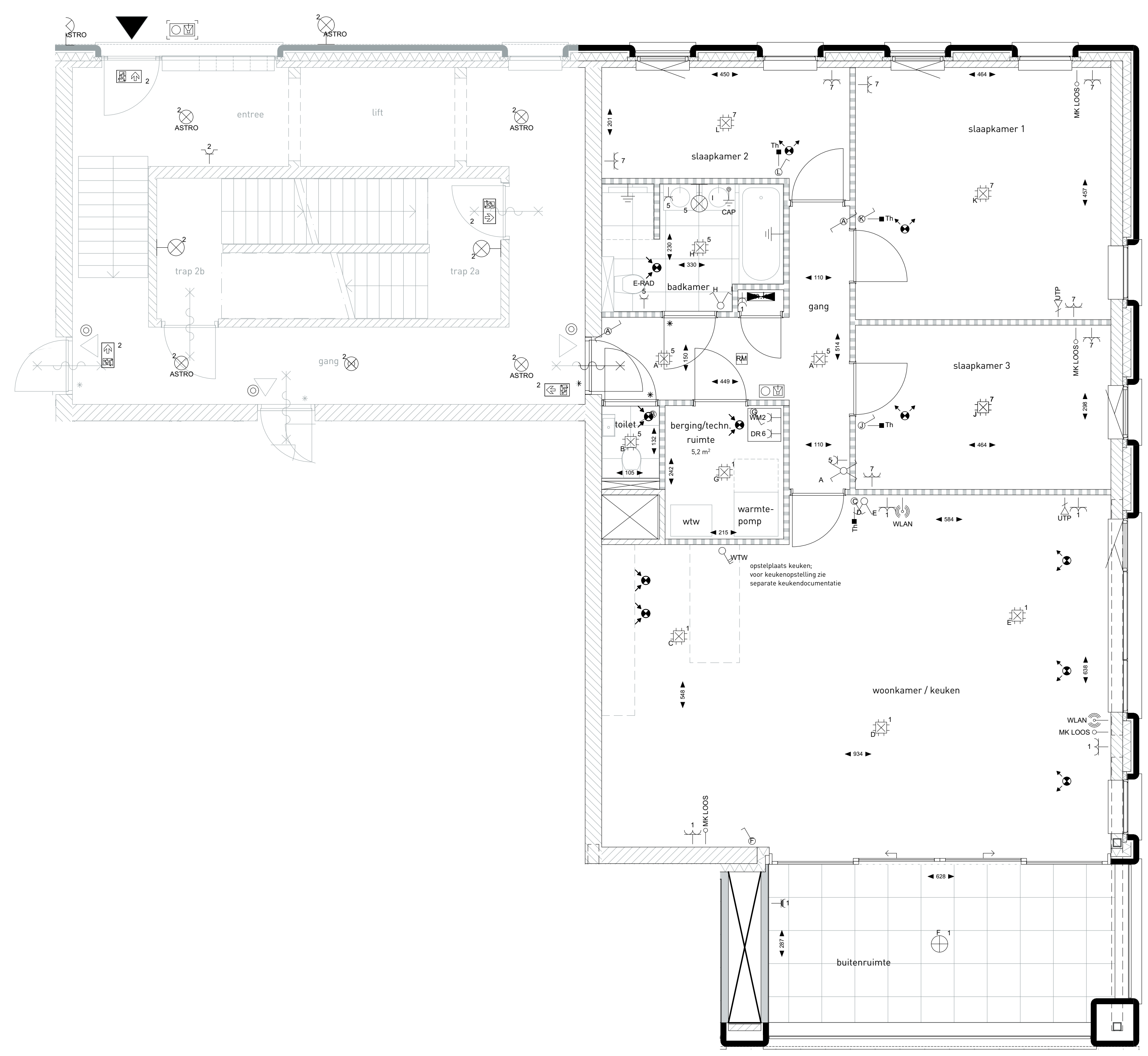
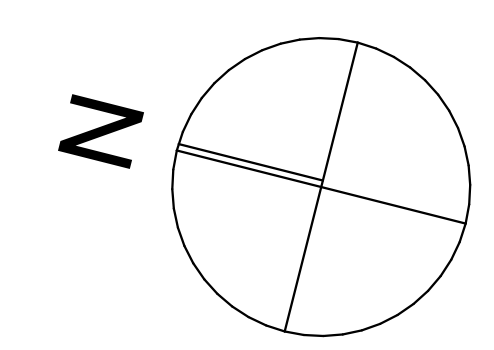
GEVELS
SCHAAL 1:100

ZUIDGEVEL BLOK B

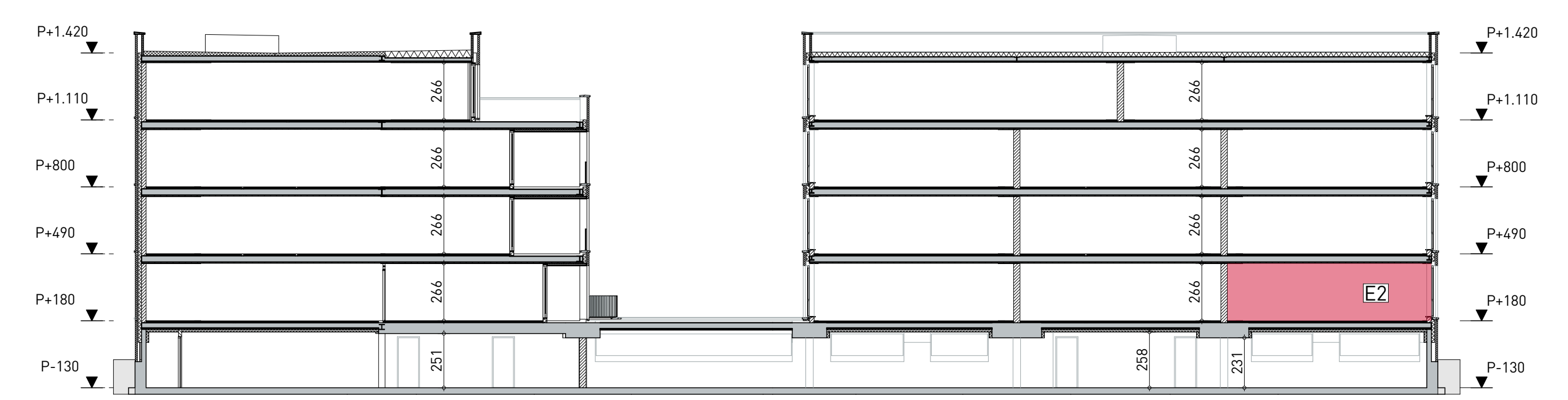
OOSTGEVEL BLOK B

OOSTGEVEL BLOK A

WESTGEVEL BLOK B

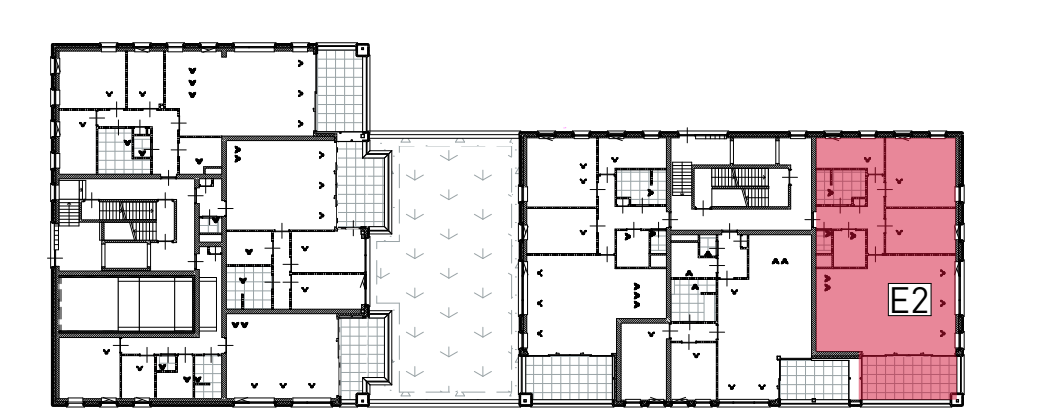


PLATTEGROND
SCHAAL 1:50



DOORSNEDE
SCHAAL 1:200
Doorsnede geeft enkel en alleen de locatie in het appartementencomplex weer.

- ALGEMEEN**
- kleine wijzigingen voorbehouden.
 - aan de maatvoering kunnen geen rechten worden ontleend.
 - maatvoering betreft "circa-maten" en is aangegeven in centimeter
 - elektra-aansluitpunten, keukenopstelling, ventilatiepunten, radiatoren en rookmelder zijn indicatief aangegeven
 - het is mogelijk dat niet alle symbolen van toepassing zijn op uw woningtype
 - keukens conform nul-tekening keukenleverancier
 - badkamer conform nul-tekening leverancier badkamer
 - opstelling installaties en leidingschachten zijn indicatief
- INSTALLATIES**
- AFKORTINGEN INSTALLATIES
- wv = warmtepomp
 - wtw = ventilatie unit (WTW)
 - mk = meterkast
 - E-rad = elektrische radiator
 - wm = opstelplaats wasmachine
 - wd = opstelplaats wasdroger
- AFKORTINGEN SCHAKELAARS
- th = thermostaat



SITUERING

- | | | | |
|--|---------------------------------------|--|--------------------------------------|
| | enkele schakelaar | | ventilatieventiel plafond, toever |
| | serie schakelaar | | ventilatieventiel plafond, afzuiging |
| | wissel schakelaar | | intercom |
| | kruis schakelaar | | rookmelder |
| | centraaldoos | | thermostaat |
| | plafondlichtpunt (excl. armatuur) | | wtw-regelaar |
| | armatuur wand | | ruimte v.v. mat |
| | wandcontactdoos | | deurbel, drukker |
| | dubbele wandcontactdoos (verticaal) | | centraal aardpunt |
| | dubbele wandcontactdoos (horizontaal) | | aardpunt |
| | wandcontactdoos periplex | | meterkast |
| | loze leiding | | |
| | utp aansluiting | | |
| | wlan aansluiting | | |

- BOUWKUNDIG**
- | | | | |
|--|--------------------------------|--|---------------------------|
| | aanduiding entree | | metselwerk |
| | maatvoering | | kalkzandsteen |
| | zelfsluitende deur | | lichte scheidingwand |
| | warmtepomp | | isolatie |
| | wtw-unit | | tegelwerk toilet/badkamer |
| | verdelers vloerverwarming | | deur v.v. dorpel |
| | opstelplaats wasmachine/droger | | vluchtroute aanduiding |